

Radny

Międzyrzecz, dnia 17.03.2014 r.

Tadeusz Filus

URZĄD MIEJSKI MIĘDZYRZECZ 17 -03- 2014 WPLYNĘŁO -Nr. .... Ilość załączników (kartek) .....
--

INTERPELACJA

Skierowana do Burmistrza Międzyrzecza

w sprawie chodnika na ulicy Waszkiewicza od przejazdu kolejowego do ul. Rokitniańskiej – po prawej stronie ulicy.

## TREŚĆ INTERPELACJI

Panie Burmistrzu – dlaczego w drugim etapie remontu ulicy Waszkiewicza od przejazdu kolejowego do ulicy Rokitniańskiej, niezaplanowano i niewykonano chodnika po prawej stronie ulicy na całej długości. Wykonano chodnik tylko częściowo, od przejazdu kolejowego do wjazdu byłej nieczynnej Centrali Nasiennej. Dalszy odcinek planowanego chodnika na odcinku ok. 70 mb został zasypany i uporządkowany. Pozostały odcinek pobocza – ok. 110 mb nie został uporządkowany, to chaszczki krzaków i śmietnisko. Dlatego proponuję, aby Gmina własnymi siłami: poprzez Spółki MTBS i MPWiK uporządkowała ten odcinek pobocza pod przyszły chodnik w okresie marca – maja bieżącego roku. W drugim etapie – Gmina powinna wskazać wykonawcy remontu ulicy Młyńskiej, do wywożenia nadmiaru ziemi, gliny w miejsce porządkowania w/w pobocza oraz ułożyć przepust w rowie o  $\phi$  600 mm.

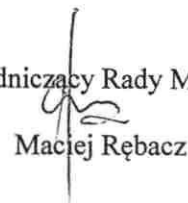
Panie Burmistrzu – liczę, że Gminę stać na wycięcie krzaków-chaszczki, wywiezienie śmieci oraz zasypanie i rozplantowanie tego odcinka pobocza-rowu. Poprawi to wygląd głównej – wjazdowej ulicy Międzyrzecza od strony Gorzowa i przygotuje podłoże pod przyszły planowany chodnik.

Załączam : mapkę terenu ul. Waszkiewicza pod planowany chodnik

Podpis.....  


Proszę o ustosunkowanie się do interpelacji radnego na piśmie o sposobie załatwienia sprawy w terminie 30 dni.

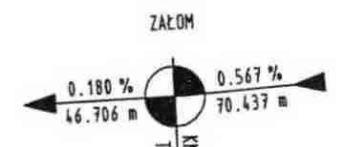
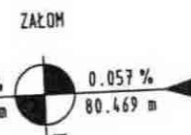
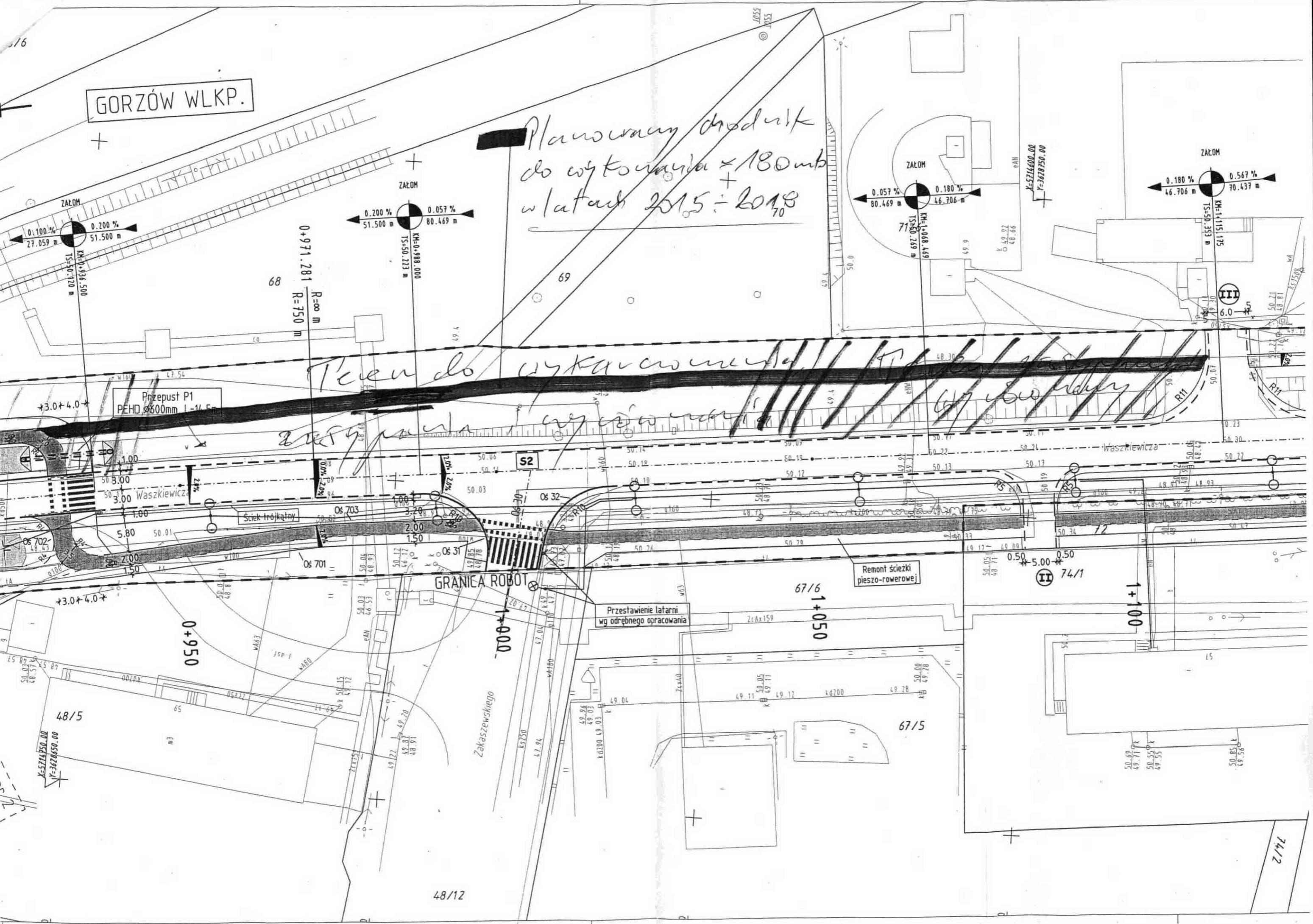
Przewodniczący Rady Miejskiej

  
Maciej Rębacz

GORZÓW WLKP.

Planowany drogi  
do wykonywania ±180mb  
w latach 2015-2018

Plan do wykonania  
zasypania wykopu



GRANICA ROBOT

Remont ścieżki pieszo-rowerowej

Przeźwinięcie latarni wg odrębnego opracowania

Przepust P1 PEHD Ø600mm l=14.5m

Siek trójkatny

48/5

0+950

48/12

67/6 1+050

67/5

II 74/1

74/2